

Robins McIntosh



Charoen Pokphand Foods Public Co. Ltd. Thailand

Robins McIntosh has been involved in shrimp aquaculture for over 30 years, with projects including the development of growout, feed and hatchery technology and the first zero-water-exchange farm in Belize.

In 2002, McIntosh joined Charoen Pokphand Foods to assist in the restructuring of shrimp culture in Southeast Asia.

Hatcheries were modernized, genetic programs were initiated and farm management became more biosecure.

He continues his work in increasing culture efficiency.



Emerging Protein Sources & Competition For Feed Ingredients

Robins McIntosh

CP Foods

EMERGING PROTEIN SOURCES & COMPETITION FOR FEED INGREDIENTS



Robins McIntosh

CP Foods

Bangkok Thailand

How did I get Here?

“The Journey”



Hugh Fearnley Whittingstall's Fish Fight

In CPF Feed Bags



It's a Rainy Day



Objective: Make the Gulf of Thailand Fishery sustainable





The CPF Fish Fight Ten-Point Plan

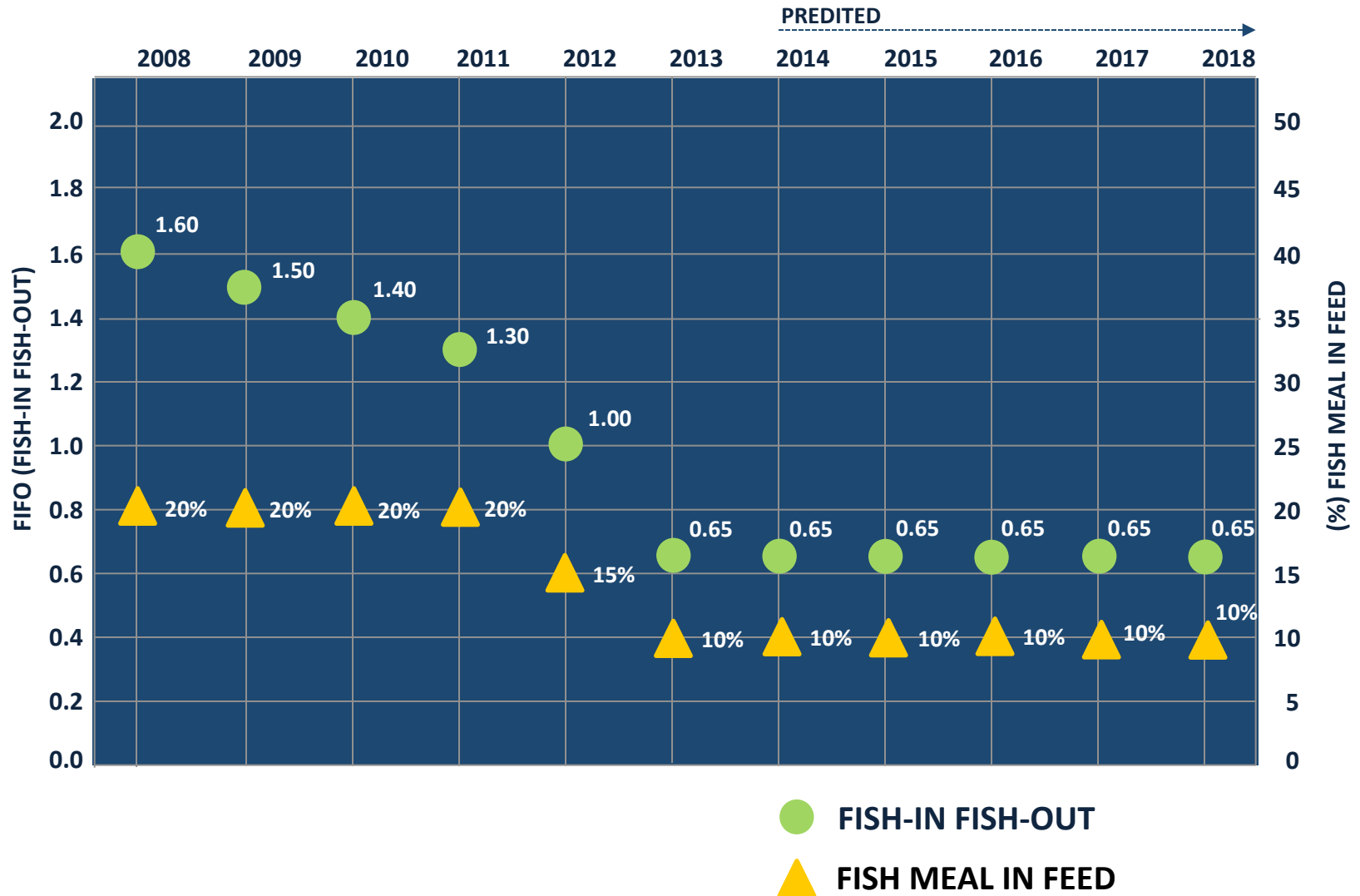
We are committing to a ten-point plan:

1. Use as much fishery by-product from tuna and surimi processing to produce shrimp feed as possible
2. Actively reduce the amount of fishmeal used in our shrimp feed
3. Continue to research and develop alternative ingredients to fishmeal
4. By 2015 achieve minimum 50% of our fishmeal to come from certified fisheries - we are already committed to BAP and ACC certification for our shrimp processing plants
5. By 2017 commit to zero use of fishmeal produced from "trashed fish"
6. By 2021 commit to zero use of fishmeal in our shrimp diet all together
7. Ensure we only use suppliers who comply fully with the DOF's new certification scheme which comes into effect in 2014
8. Ensure we only use suppliers who comply fully with the DOF's new guidelines on sustainable fishing, governing key criteria such as conservation zones and fishnet mesh sizes, again due to be published in 2014
9. Ensure our suppliers receive a fair return for their commitment to this programme
10. Invite Hugh Fearnley Whittingstall and his film crew to visit us in Thailand next year to show the progress we are making.



2

ACTIVELY REDUCE THE AMOUNT OF FISHMEAL USED IN OUR SHRIMP FEED





8

ENSURE WE ONLY USE SUPPLIERS WHO COMPLY FULLY WITH DOF'S NEW GUIDELINES ON SUSTAINABLE FISHING, GOVERNING KEY CRITERIA SUCH AS CONSERVATION ZONES AND FISHNET MESH SIZES, AGAIN DUE TO BE PUBLISHED IN 2014

- **DECLARE THE ADDITIONAL CLOSED AREAS IN THE INNER GULF OF THAILAND COVERING AREA OF 6,000 KM²**
- **ENLARGE THE MESH SIZE OF TRAWL NET FROM 2.5 CM TO 4.0 CM HAS BEEN INITIATED IN COOPERATION WITH NATIONAL FISHERIES ASSOCIATION**
- **EXTEND MORE COASTAL CONSERVATION ZONE FROM 3,000 METRES TO 5,400 METRES AND 10 OUT OF 22 COASTAL PROVINCES FISHERIES CONSERVATION ZONE HAVE BEEN EXTENDED**



ENSURE OUR SUPPLIERS RECEIVE A FAIR RETURN FOR THEIR COMMITMENT TO THIS PROGRAMME

SINCE JULY 1, 2013, CPF HAS OFFERED PREMIUM PRICES TO FISHMEAL MANUFACTURER WHOSE PRODUCTION COMES FROM LEGAL SOURCE WITH AN **ADDITIONAL INCENTIVE OF 3 BAHT PER KILOGRAM HIGHER THAN THE MARKET PRICE-A 25% INCREASE**

บริษัท กรูเพทโปรตีน จำกัด (มหาชน)
อาคาร อี.ที. ทาวเวอร์ ชั้น 18 เลขที่ 21 ถนนเลียบ เขตบางรัก
กรุงเทพฯ 10500 โทร. 0-2628-8000 (ติดต่อ) โทรสาร. 0-2631-0987-8
ทะเบียนเลขที่ 0107537000262
เลขที่ 003/2556
วันที่ 11 กรกฎาคม 2556

เรื่อง การประกวดราคาเพื่อซื้อปลาสดสำหรับเอกสารปลาสดและผลิตภัณฑ์ปลาสด

เรียน คุณจิงจ้อย โฉมวันละกุล

รองประธานกรรมการ เครือเจริญโภคภัณฑ์

สำเนาเรียน คุณบุญสม จิรติกันนท์

คุณสันติ วิทยาพิภพกุล

คุณวิจิตร สุจิตต์พันธ์

เอกสารอ้างอิง ขั้นตอนกระบวนการตรวจสอบสำหรับเอกสารปลาสดและผลิตภัณฑ์ปลาสด

เนื่องจากปัจจุบันประเทศไทยผู้นำเข้าต่างมีแนวโน้มที่จะนำปลาสดเข้ามาใช้ในการต่อรอง
ทางการค้าเพิ่มขึ้น ทั้งในเชิงสิ่งแวดล้อม การอนุรักษ์ทรัพยากรธรรมชาติ การทำประมงอย่าง
รับผิดชอบ การใช้แรงงาน ซึ่งเป็นสิ่งที่ประเทศไทยต้องเผชิญ เพราะเนื่องจากประเทศไทยจัดว่าเป็น
ผู้ส่งออกที่สำคัญรายใหญ่ของโลก ดังนั้นการปรับตัวในเรื่องของการผลิตให้เป็นที่ยอมรับตาม
มาตรฐานสากลและสามารถตรวจสอบได้ จึงเป็นสิ่งสำคัญต่อการประมงของประเทศไทย อีกทั้ง
เพื่อให้ทราบถึงแหล่งที่มาของวัตถุดิบปลาสดที่นำมาใช้ในการผลิตอาหารสัตว์ และสามารถ
ตรวจสอบย้อนกลับได้ โดยเป็นไปตามระบบการทำประมงแบบ Non IUU (Illegal, Unreported and
Unregulated) Fishing ของกรมประมง

ด้วยเหตุผลนี้ บจ. กรูเพทโปรตีนจึงมีนโยบายส่งเสริมให้ผู้ผลิตปลาสดปฏิบัติและจัดทำ
เอกสารให้สอดคล้องเป็นไปตามระบบที่กำหนด โดยที่กระบวนการตรวจสอบเอกสารจะเป็นหน้าที่
ของสำนักควบคุมคุณภาพเป็นผู้ตรวจสอบเอกสารหนังสือรับของปลาสด และผลิตภัณฑ์ปลาสด
รวมถึงเอกสารอื่นๆ ซึ่งต้องได้รับการตรวจสอบและยืนยันความถูกต้องจากกรมประมง

โดยจะประกวดราคาเพื่อซื้อปลาสดนี้ให้กับสินค้าปลาสด เกรดกึ่ง, เบอร์ 1, เบอร์ 2, เบอร์ 3
และปลาขาว กรณีเมื่อเอกสารมีความถูกต้องสมบูรณ์และสามารถตรวจสอบย้อนกลับได้
โดยกรมประมงเป็นผู้ออกเอกสารรับรอง จะทำการกำหนดหรือให้เพิ่ม(เหมาจ่าย)พิเศษเพิ่มให้
3 บาทต่อกิโลกรัม ด้วยการชำระตรงจากบัญชีโรงงานให้กับผู้ขาย โดยมีผลบังคับใช้ ตั้งแต่ วันที่
24 เมษายน 2556 เป็นต้นไป ทั้งนี้ได้แนบรายละเอียดเอกสารและขั้นตอนการตรวจสอบมากับ
เอกสารฉบับนี้ด้วย

Is this enough?



4 cm mesh



Owner telling of Problems

CPF follows through

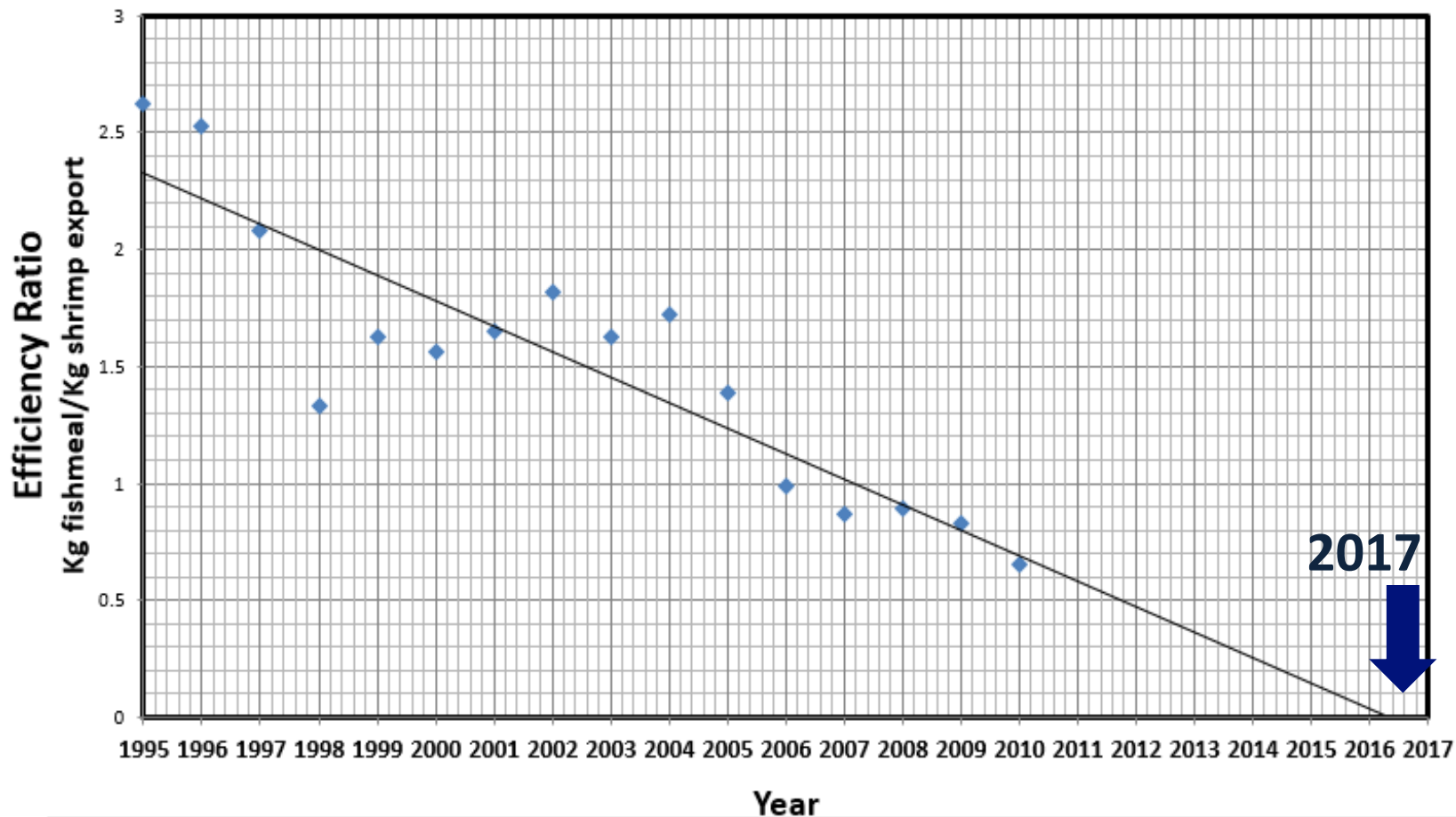
Follow Through

- Squid and mackerel are down 30% clearly not sustainable with Anchovies holding their own
- Trials using 4cm nets have resulted in anything from 30-60% loss of catch and to move to this either just will not happen or demands some form of compensation to the fishermen.
- Mr. Pong the Trawler Owner indicated during filming that their organization had requested the moratorium on fishing in the Northern Gulf in an effort to help conserve fish stocks.



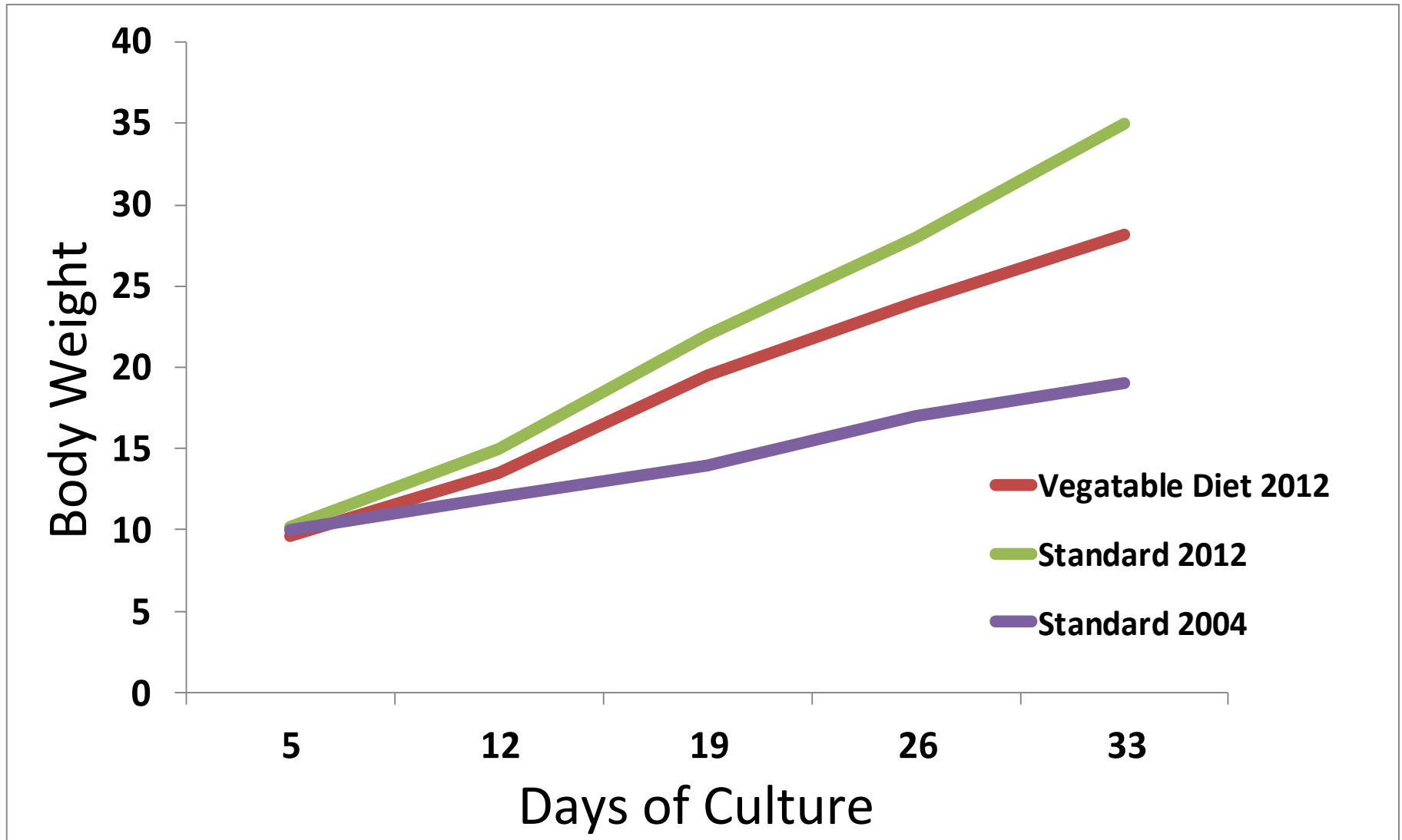
6

BY 2021 COMMIT TO ZERO USE OF FISHMEAL



Year	1995	1996	1997	1998	1999	2000	2001	2002	2003	2004	2005	2006	2007	2008	2009	2010
Efficiency Ratio (Kg Fishmeal/Kg Shrimp Export)	2.62	2.53	2.08	1.33	1.63	1.56	1.65	1.82	1.63	1.72	1.39	0.99	0.87	0.89	0.83	0.65

Zero- marine meal diets are possible



A Tragedy of the Commons!



Must become a Cause of the Commons